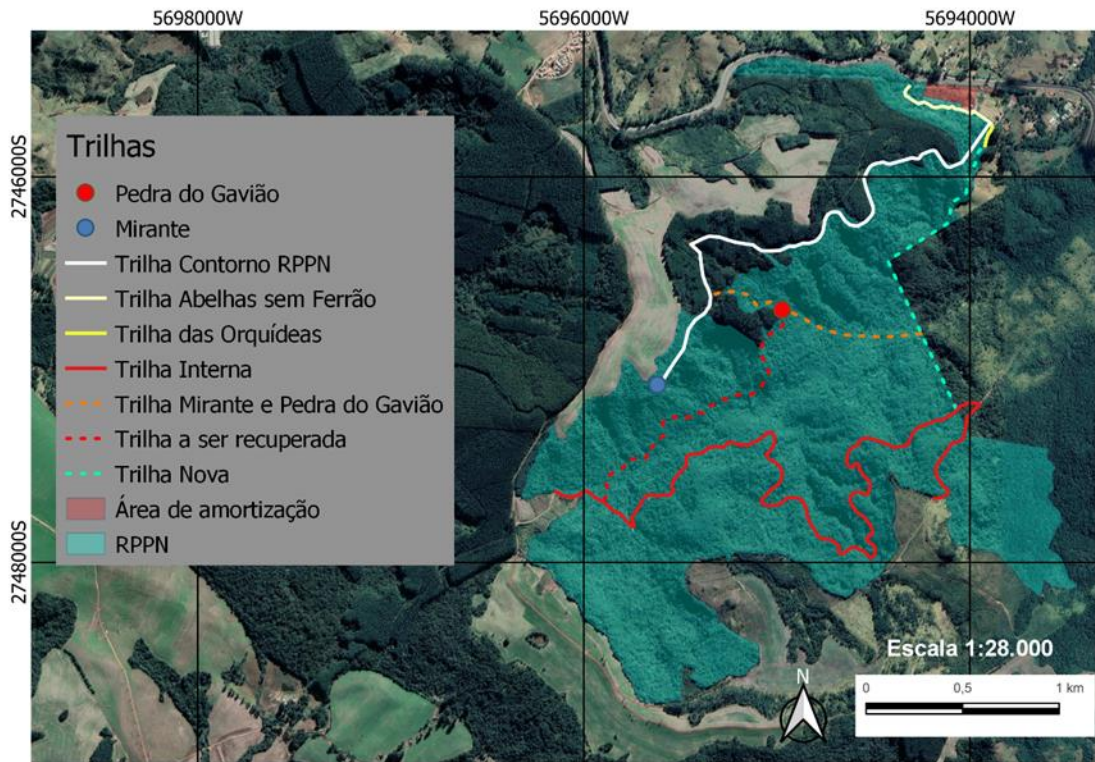


# TRILHAS



A RPPN Monte Sinai conta com algumas trilhas que representam aproximadamente sete quilômetros de extensão, havendo previsão de abertura de outras trilhas para comunicação interligação.

A trilha interna conta com aproximadamente 4.800 metros, sinalizadas de 50 em 50 metros para fácil localização. Conta com várias espécies arbóreas identificadas. A partir desta trilha encontram-se acesso à Gruta JK, cachoeiras e futuro acesso para Pedra do Gavião e mirantes (trilhas a serem recuperadas e/ou abertas).





Em 2022 foi construído 6 mil metros lineares de cerca com arame farpado e palanques em eucalipto tratado em torno de parte da RPPN, separando a área da RPPN com a de reflorestamento e visando a proteção da RPPN de possíveis invasões.



Para melhor conforto aos visitantes da RPPN Monte Sinai, foi construído dois sanitários com sistema de biodigestor da trilha interna, sendo previsto a construção de outros dois sanitários em 2023.



sanitários na trilha RPPN



biodigestor (sistema dos sanitários da trilha RPPN)

