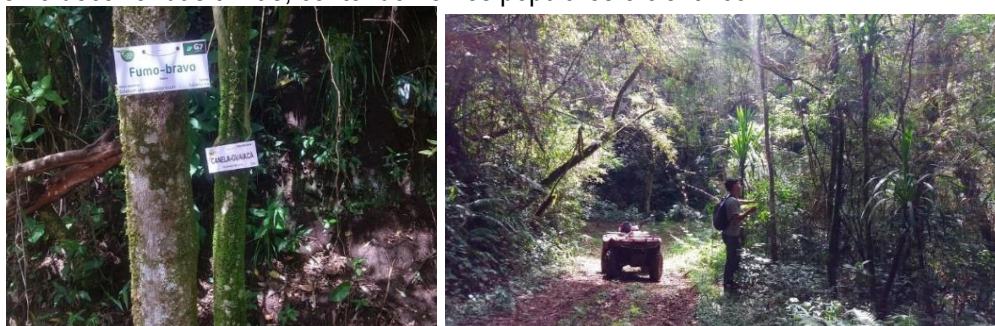


IDENTIFICAÇÃO DAS ESPÉCIES

Projeto iniciado em 2008 em parceria com a Universidade Estadual de Londrina sob a coordenação da Profª Drª Ana Odete Santos Vieira (Departamento de Biologia Animal e Vegetal) onde foi desenvolvido o estudo “A Vegetação e as Trilhas Ecológicas da RPPN Monte Sinai (Mauá Da Serra, PR)”, sendo identificadas 201 espécies vegetais, distribuídas em 64 famílias, sendo 74 arbóreas, 79 ervas, 55 lianas e 36 arbustos.

Estudos sobre a estrutura mostraram como espécies mais importantes *Anadenathera Colubrina* (Vell.) Brenan, *Lonchocarpus capestris* Mart. ex Benth e *Cabralea canjerana* (Vell) Mart., todas espécies anemocóricas. Da lista de espécies, cinco encontram-se na Lista Vermelha de Espécies ameaçadas de Extinção do Estado do Paraná e São Paulo, sendo três raras e duas vulneráveis.

Em continuidade ao projeto, fez-se parceria com Consultoria Ambiental Jr EcoVida (biólogo Guilherme Mendonça Alegria) em 2017, objetivando identificar o maior número de espécies arbóreas das trilhas internas da RPPN, com suas características físicas, medicinais e ecológicas. Com base neste levantamento, realizou-se o emplacamento de algumas dessas espécies no decorrer das trilhas, contendo nomes populares e científico.



Desde 2022, a secretaria de biologia tem investido na troca das placas, buscando apresentar maiores informações técnicas das espécies - via QRCode - aos visitantes e/ou futuros profissionais em pesquisas, contribuindo para a preservação ambiental.



